

RELATÓRIO DE ACTIVIDADES BIMESTRAL SALA DE PROVAS PORTO

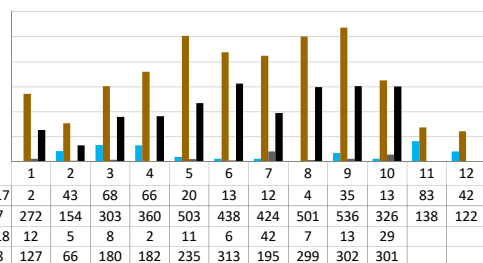
DOS VINHOS DE PORTUGAL



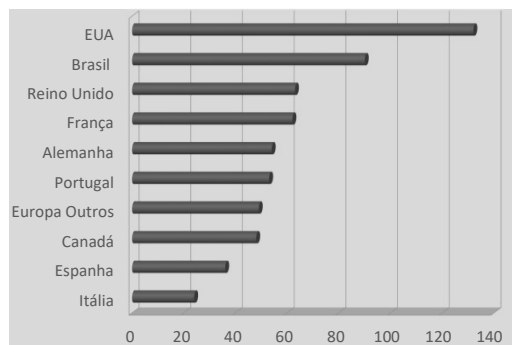
Setembro e Outubro 2018

- Foram vendidos 603 enocards;
- Entre Setembro e Outubro foram realizadas 42 Provas Temáticas. (Não inclui provas de Fim-de-semana)

Evolução ao longo de 2017 e 2018

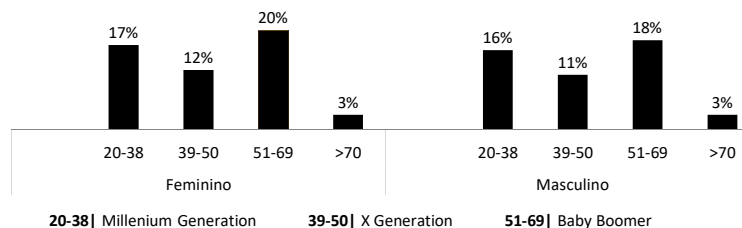


Origem Visitantes Principais Nacionalidades Total Setembro e Outubro

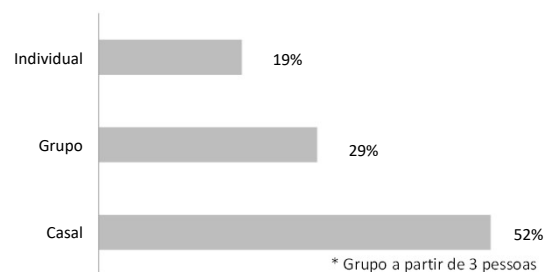


Sala de Provas Porto

Idade – Setembro e Outubro



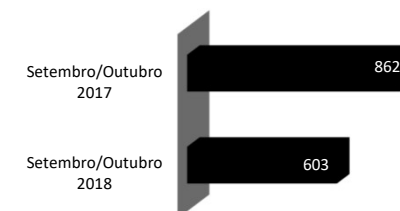
Como se agrupam Setembro e Outubro



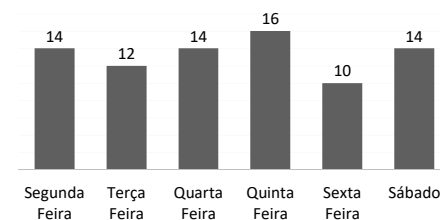
- Em Setembro e Outubro, em relação à origem dos visitantes, EUA representam 19% do total de visitantes, destacando-se dos demais países, seguindo-se o Brasil (13%) e Reino Unido (9%).
- Durante os meses de Setembro e Outubro 52% dos visitantes representaram o público Feminino e a maioria está entre a faixa etária 51–69 anos .
- Casais representaram a maioria dos visitantes.
- O dia da semana com maior afluência em Setembro e Outubro foi Quinta-Feira.

Setembro e Outubro 2018

Total Enocards Setembro e Outubro 2017 vs Setembro e Outubro 2018



Distribuição de visitantes dias da semana



Distribuição Visitantes ao longo do dia

